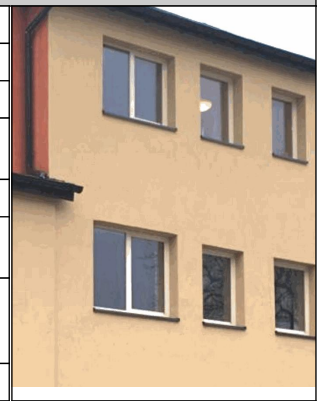


**ŚWIADECTWO CHARAKTERYSTYKI ENERGETYCZNEJ CZĘŚCI BUDYNKU**

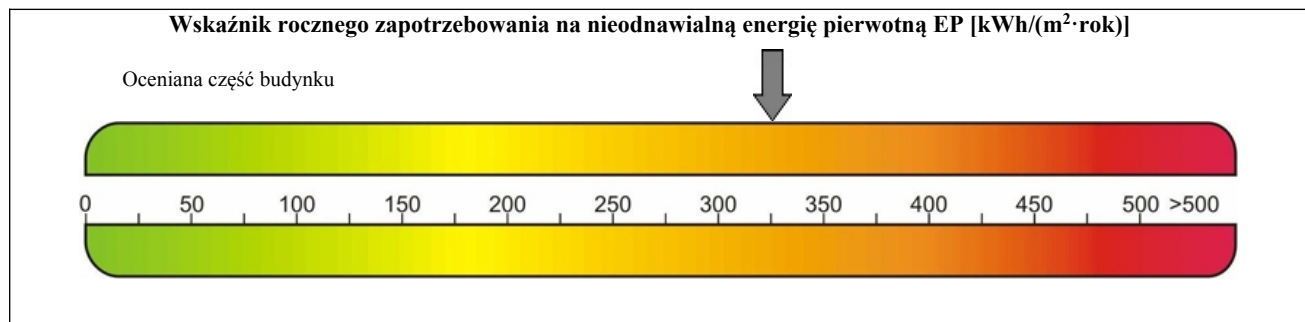
Numer świadectwa <sup>1)</sup>	SCHE/10470/195/2023
--------------------------------	---------------------

Oceniana część budynku	
Rodzaj budynku <sup>2)</sup>	budynek mieszkalny
Przeznaczenie budynku <sup>3)</sup>	wielorodzinny
Adres budynku	Piotra Skargi 2/6, Jelenia Góra, 58-500 Jelenia Góra
Budynek, o którym mowa w art. 3 ust. 2 ustawy <sup>4)</sup>	nie
Rok oddania do użytkowania budynku <sup>5)</sup>	2019
Metoda wyznaczania charakterystyki energetycznej <sup>6)</sup>	metoda obliczeniowa
Powierzchnia pomieszczeń o regulowanej temperaturze powietrza (powierzchnia ogrzewana lub chłodzona) $A_f$ [m <sup>2</sup> ] <sup>7)</sup>	45,66
Powierzchnia użytkowa części budynku [m <sup>2</sup> ]	45,66



Ważne do (rrrr-mm-dd) <sup>8)</sup>	2033-06-12
Stacja meteorologiczna, według której danych wyznaczana jest charakterystyka energetyczna <sup>9)</sup>	Jelenia Góra

Ocena charakterystyki energetycznej części budynku <sup>10)</sup>	
Wskaźniki charakterystyki energetycznej	Oceniana część budynku
Wskaźnik rocznego zapotrzebowania na energię użytkową	EU= 75,38 kWh/(m <sup>2</sup> · rok)
Wskaźnik rocznego zapotrzebowania na energię końcową <sup>11)</sup>	EK= 108,28 kWh/(m <sup>2</sup> · rok)
Wskaźnik rocznego zapotrzebowania na nieodnawialną energię pierwotną <sup>11)</sup>	EP= 324,85 kWh/(m <sup>2</sup> · rok)
Jednostkowa wielkość emisji CO <sub>2</sub>	E <sub>CO<sub>2</sub></sub> = 0,04 t CO <sub>2</sub> /(m <sup>2</sup> · rok)
Udział odnawialnych źródeł energii w rocznym zapotrzebowaniu na energię końcową	U <sub>oze</sub> = 0,00 %



Obliczeniowa roczna ilość zużywanego nośnika energii lub energii przez budynek <sup>12)</sup>			
System techniczny	Rodzaj nośnika energii lub energii	Ilość nośnika energii lub energii	Jednostka/(m <sup>2</sup> · rok)
Ogrzewania	1) Energia elektryczna	66,11	kWh
Przygotowania ciepłej wody użytkowej	1) Energia elektryczna	42,17	kWh
Chłodzenia			
Wbudowanej instalacji oświetlenia <sup>11)</sup>			

ŚWIADECTWO CHARAKTERYSTYKI ENERGETYCZNEJ CZĘŚCI BUDYNKU				
Numer świadectwa <sup>1)</sup>		SCHE/10470/195/2023		
Podstawowe parametry techniczno-użytkowe części budynku				
Liczba kondygnacji części budynku	1			
Kubatura części budynku [m <sup>3</sup> ]	136,98			
Kubatura części budynku o regulowanej temperaturze powietrza [m <sup>3</sup> ]	136,98			
Podział powierzchni użytkowej części budynku <sup>13)</sup>	powierzchnia mieszkalna: 45,66 m <sup>2</sup>			
Temperatury wewnętrzne w części budynku w zależności od stref ogrzewanych części budynku <sup>14)</sup>	20°			
Rodzaj konstrukcji budynku	tradycyjna			
Przegrody części budynku	Nazwa przegrody	Opis przegrody	Współczynnik przenikania ciepła przegrody U [W/(m <sup>2</sup> ·K)]	
			uzyskany	wymagany <sup>15)</sup>
1) drzwi zewnętrzne		drzwi zewnętrzne:Szerokość: 1m, Wysokość: 2m	1,30	1,30
2) okno zewnętrzne i drzwi balkonowe		okno zewnętrzne 1: Szerokość: 1,2m, Wysokość: 1,55m	1,30	1,30
3) okno zewnętrzne i drzwi balkonowe		okno zewnętrzne 2: Szerokość: 2m, Wysokość: 1,44m	1,30	0,90
4) stropodach		Papa podwójnie posypana żwirkiem (0,01 m, λ=0,180 W/(m·K)); Wełna mineralna granulowana 80 (0,08 m, λ=0,050 W/(m·K)); Filce, maty i płyty z wełny mineralnej 80 (0,01 m, λ=0,045 W/(m·K)); Żelbet 2500 (0,16 m, λ=1,700 W/(m·K)); Tynk lub gładź cementowo-wapienna (0,015 m, λ=0,820 W/(m·K))	0,47	0,15
5) ściana wewnętrzna		ściana wewnętrzna: Płyta gipsowo-kartonowa (0,025 m, λ=0,250 W/(m·K)); Wełna mineralna granulowana 80 (0,2 m, λ=0,050 W/(m·K)); Płyta gipsowo-kartonowa (0,025 m, λ=0,250 W/(m·K))	0,22	0,30
6) ściana zewnętrzna		ściana zewnętrzna 1: Tynk akrylowy Ceresit CT 60 - ziarno 2,5 mm (0,015 m, λ=1,000 W/(m·K)); Płyta styropianowa EPS 70-040 FASADA (0,2 m, λ=0,040 W/(m·K)); Beton komórkowy 0.5 (0,27 m, λ=0,250 W/(m·K)); Tynk lub gładź cementowo-wapienna (0,015 m, λ=0,820 W/(m·K))	0,16	0,20
7) ściana zewnętrzna		ściana zewnętrzna 2: Tynk akrylowy Ceresit CT 60 - ziarno 2,5 mm (0,015 m, λ=1,000 W/(m·K)); Płyta styropianowa EPS 70-040 FASADA (0,2 m, λ=0,040 W/(m·K)); Beton komórkowy 0.5 (0,23 m, λ=0,250 W/(m·K)); Tynk lub gładź cementowo-wapienna (0,015 m, λ=0,820 W/(m·K))	0,16	0,20

ŚWIADECTWO CHARAKTERYSTYKI ENERGETYCZNEJ CZĘŚCI BUDYNKU			
Numer świadectwa <sup>1)</sup>		SCHE/10470/195/2023	
System ogrzewania <sup>16)</sup>	Elementy składowe systemu	Opis	Średnia sezonowa sprawność
	Wytwarzanie ciepła	Podgrzewacze elektryczne przepływowe	0,94
	Przesył ciepła	Ogrzewanie mieszkaniowe (wytwarzanie ciepła w przestrzeni lokalu mieszkalnego)	1,0
	Akumulacja ciepła	System ogrzewania bez zasobnika ciepła	1,0
	Regulacja i wykorzystanie ciepła	Ogrzewanie wodne z grzejnikami członowymi lub płytowymi w przypadku regulacji centralnej bez automatycznej regulacji miejscowej	0,77
System przygotowania ciepłej wody użytkowej <sup>16)</sup>	Elementy składowe systemu	Opis	Średnia roczna sprawność
	Wytwarzanie ciepła	Elektryczny podgrzewacz akumulacyjny (z zasobnikiem ciepłej wody użytkowej bez strat)	0,96
	Przesył ciepła	Miejskowe podgrzewanie wody, system bez obiegów cyrkulacyjnych	0,80
	Akumulacja ciepła	Zasobnik ciepłej wody użytkowej wyprodukowany po 2005 r.	0,85
System chłodzenia <sup>16)</sup>	Elementy składowe systemu	Opis	Średnia sezonowa sprawność
	Wytwarzanie chłodu		
	Przesył chłodu		
	Akumulacja chłodu		
	Regulacja i wykorzystanie chłodu		
Wentylacja	tak, grawitacyjna		
System wbudowanej instalacji oświetlenia <sup>11), 16)</sup>	-		
Inne istotne dane dotyczące części budynku	-		

<b>ŚWIADECTWO CHARAKTERYSTYKI ENERGETYCZNEJ CZĘŚCI BUDYNKU</b>					
<b>Numer świadectwa<sup>1)</sup></b>		SCHE/10470/195/2023			
<b>Wskaźnik rocznego zapotrzebowania na energię użytkową EU [kWh/(m<sup>2</sup> · rok)]<sup>17)</sup></b>					
	Ogrzewanie i wentylacja	Ciepła woda użytkowa	Chłodzenie	Oświetlenie wbudowane	Suma
[kWh/(m <sup>2</sup> · rok)]	47,85	27,53	0,00		75,38
Udział [%]	63,48	36,52	0,00		100,00
<b>Wskaźnik rocznego zapotrzebowania na energię użytkową EU: 75,38 kWh/(m<sup>2</sup> · rok)</b>					
<b>Wskaźnik rocznego zapotrzebowania na energię końcową EK [kWh/(m<sup>2</sup> · rok)]<sup>17)</sup></b>					
Rodzaj nośnika energii lub energii	Ogrzewanie i wentylacja	Ciepła woda użytkowa	Chłodzenie	Oświetlenie wbudowane <sup>11)</sup>	Suma
1) Energia elektryczna	66,11	42,17	0,00	0,00	108,28
Suma [kWh/(m <sup>2</sup> · rok)]	66,11	42,17	0,00	0,00	108,28
Udział [%]	61,05	38,95	0,00	0,00	100,00
<b>Wskaźnik rocznego zapotrzebowania na energię końcową EK: 108,28 kWh/(m<sup>2</sup> · rok)</b>					
<b>Wskaźnik rocznego zapotrzebowania na nieodnawialną energię pierwotną EP [kWh/(m<sup>2</sup> · rok)]<sup>17)</sup></b>					
Rodzaj nośnika energii lub energii	Ogrzewanie i wentylacja	Ciepła woda użytkowa	Chłodzenie	Oświetlenie wbudowane <sup>11)</sup>	Suma
1) Energia elektryczna	198,34	126,51	0,00	0,00	324,85
Suma [kWh/(m <sup>2</sup> · rok)]	198,34	126,51	0,00	0,00	324,85
Udział [%]	61,06	38,94	0,00	0,00	100,00
<b>Wskaźnik rocznego zapotrzebowania na nieodnawialną energię pierwotną EP: 324,85 kWh/(m<sup>2</sup> · rok)</b>					
<b>Zalecenia dotyczące opłacalnej ekonomicznie i wykonalnej technicznie poprawy charakterystyki energetycznej części budynku w zakresie<sup>18)</sup>:</b>					
<p>1) przegród budynku w przypadku planowania robót budowlanych polegających na ociepleniu budynku, obejmujących ponad 25% powierzchni przegród zewnętrznych tego budynku Brak zaleceń</p> <p>2) systemów technicznych w budynku lub części budynku w przypadku planowania robót budowlanych polegających na ociepleniu budynku, obejmujących ponad 25% powierzchni przegród zewnętrznych tego budynku Brak zaleceń.</p> <p>3) przegród budynku niezależnie od planowanych robót budowlanych, o których mowa w pkt 1 Brak zaleceń.</p> <p>4) systemów technicznych w budynku lub części budynku niezależnie od planowanych robót budowlanych, o których mowa w pkt 2 Brak zaleceń.</p> <p>5) innych uwag dotyczących poprawy charakterystyki energetycznej części budynku (w tym wskazanie, gdzie można uzyskać szczegółowe informacje dotyczące opłacalności ekonomicznej zaleceń zawartych w świadectwie oraz informacje dotyczące działań, jakie należy podjąć w celu wypełnienia zaleceń) Brak.</p>					

Oświadczenie sporządzającego świadectwo:

Oświadczam, że dokument został wygenerowany z centralnego rejestru charakterystyki energetycznej budynków.

**Sporządzający świadectwo:**

Imię i nazwisko: Tomasz Chryń  
 Nr wpisu do wykazu<sup>19)</sup>: 10470  
 Data sporządzenia świadectwa: 2023-06-12

Podpis<sup>20)</sup>

**ŚWIADECTWO CHARAKTERYSTYKI ENERGETYCZNEJ CZĘŚCI BUDYNKU**

Numer świadectwa<sup>1)</sup> CHE/10470/195/2023

**Objaśnienia**

- 1) Nr świadectwa w wykazie świadectw charakterystyki energetycznej, nadany w systemie teleinformatycznym, w którym jest prowadzony centralny rejestr charakterystyki energetycznej budynków, o którym mowa w art. 31 ust. 1 pkt 3 ustawy z dnia 29 sierpnia 2014 r. o charakterystyce energetycznej budynków (Dz. U. z 2021 r. poz. 497, z późn. zm.).
- 2) Rodzaj budynku: mieszkalny, zamieszkania zbiorowego, użyteczności publicznej, rekreacji indywidualnej, gospodarczy, produkcyjny, magazynowy.
- 3) Należy określić zgodnie z przepisami wydanymi na podstawie art. 7 ust. 2 pkt 1 ustawy z dnia 7 lipca 1994 r. — Prawo budowlane (Dz. U. z 2023 r. poz. 682, z późn. zm.), zwanymi dalej „przepisami techniczno-budowlanymi”, np. budynek przeznaczony na potrzeby opieki zdrowotnej.
- 4) Budynek, o którym mowa w art. 3 ust. 2 ustawy z dnia 29 sierpnia 2014 r. o charakterystyce energetycznej budynków: tak/nie.
- 5) Dotyczy budynku oddanego do użytkowania.
- 6) Należy wpisać: metoda obliczeniowa albo metoda zużyciowa.
- 7) Jest to ogrzewana lub chłodzona powierzchnia kondygnacji netto wyznaczana według Polskiej Normy dotyczącej właściwości użytkowych w budownictwie – określanie i obliczanie wskaźników powierzchniowych i kubaturowych.
- 8) Świadectwo charakterystyki energetycznej traci ważność po upływie terminu wskazanego w tym świadectwie albo w przypadku, o którym mowa w art. 14 ust. 2 ustawy z dnia 29 sierpnia 2014 r. o charakterystyce energetycznej budynków.
- 9) Należy wypełnić w przypadku metody obliczeniowej.
- 10) Charakterystyka energetyczna części budynku jest określana na podstawie wyznaczenia wartości wskaźnika rocznego zapotrzebowania na nieodnawialną energię pierwotną EP niezbędnego do zaspokojenia potrzeb energetycznych części budynku w zakresie ogrzewania, wentylacji, chłodzenia, oświetlenia i przygotowania ciepłej wody użytkowej oraz porównania wartości współczynnika przenikania ciepła przegród U w części budynku z wartością współczynnika wynikającą z przepisów techniczno-budowlanych. W przypadku części budynku w budynku nowo wznoszonym uzyskane wartości współczynników U nie powinny przekraczać wartości wynikających z przepisów techniczno-budowlanych.
- 11) Wskaźnika rocznego zapotrzebowania na energię końcową oraz nieodnawialną energię pierwotną przez system wbudowanej instalacji oświetlenia nie wyznacza się w przypadku budynku mieszkalnego i lokalu mieszkalnego.
- 12) Metoda obliczeniowa odnosi się do standardowego sposobu użytkowania i standardowych warunków klimatycznych, natomiast metoda zużyciowa odnosi się do faktycznego sposobu użytkowania części budynku, w związku z czym mogą wystąpić różnice w wynikach końcowych między obliczeniami sporządzonymi tymi metodami. W przypadku korzystania z metody obliczeniowej, z uwagi na standardowy sposób użytkowania, uzyskane wartości obliczeniowej rocznej ilości zużywanego nośnika energii lub energii nie pozwalają wnioskować o rzeczywistym zużyciu energii w części budynku; wartości te są przybliżone.
- 13) Podział powierzchni użytkowej (np. część mieszkalna: ... m<sup>2</sup>, część garażowa: ... m<sup>2</sup>, część usługowa: ... m<sup>2</sup>, część techniczna: ... m<sup>2</sup>).
- 14) Określone zgodnie z przepisami techniczno-budowlanymi.
- 15) Wymagania dotyczące wartości współczynnika przenikania ciepła przegród U powinny być spełnione jedynie w przypadku części budynku w budynku nowo wznoszonym oraz powinny być zgodne z wartościami obowiązującymi na dzień sporządzenia świadectwa.
- 16) W przypadku kilku systemów technicznych lub podsystemów w systemach technicznych tabelę należy dostosować.
- 17) Wartości rocznego zapotrzebowania na energię użytkową EU, energię końcową EK i nieodnawialną energię pierwotną EP odpowiednio dla systemu ogrzewania, systemu przygotowania ciepłej wody użytkowej, systemu chłodzenia, systemu wbudowanej instalacji oświetlenia i dla urządzeń pomocniczych odniesione do powierzchni A<sub>f</sub>. Wartości rocznego zapotrzebowania na energię pomocniczą końcową i nieodnawialną energię pierwotną dla urządzeń pomocniczych systemów technicznych odniesione do powierzchni A<sub>f</sub> należy wykazać w odpowiednich polach dotyczących celu ich zużycia.
- 18) Wypełnienie jest obowiązkowe, chyba że nie ma uzasadnionej możliwości takiej poprawy w porównaniu z obowiązującymi wymaganiami zawartymi w przepisach techniczno-budowlanych.
- 19) Wykaz, o którym mowa w art. 31 ust. 1 pkt 1 ustawy z dnia 29 sierpnia 2014 r. o charakterystyce energetycznej budynków.
- 20) Zgodnie z art. 5 ustawy z dnia 29 sierpnia 2014 r. o charakterystyce energetycznej budynków.

## Uwagi

1. Niniejsze świadectwo charakterystyki energetycznej zostało wydane na podstawie oceny charakterystyki energetycznej części budynku zgodnie z przepisami ustawy z dnia 29 sierpnia 2014 r. o charakterystyce energetycznej budynków oraz rozporządzenia Ministra Infrastruktury i Rozwoju z dnia 27 lutego 2015 r. w sprawie metodologii wyznaczania charakterystyki energetycznej budynku lub części budynku oraz świadectw charakterystyki energetycznej (Dz. U. poz. 376, z późn. zm.).
2. Roczne zapotrzebowanie na energię w świadectwie charakterystyki energetycznej jest wyrażane przez roczne zapotrzebowanie na nieodnawialną energię pierwotną, energię końcową oraz energię użytkową. Dane do obliczeń określa się na podstawie budowlanej dokumentacji technicznej lub obmiaru budynku istniejącego i przyjmuje się standardowy albo faktyczny sposób użytkowania, w zależności od wybranej metody obliczania.
3. Roczne zapotrzebowanie na nieodnawialną energię pierwotną uwzględnia obok energii końcowej dodatkowe nakłady nieodnawialnej energii pierwotnej na dostarczenie do budynku każdego wykorzystanego nośnika energii lub energii. Uzyskane niskie wartości wskazują na nieznaczne zapotrzebowanie na energię i tym samym wysoką efektywność energetyczną części budynku i zużycie energii chroniące zasoby naturalne i środowisko.
4. Roczne zapotrzebowanie na energię końcową określa roczną ilość energii dostarczaną do części budynku dla systemów: ogrzewania, chłodzenia, przygotowania ciepłej wody użytkowej oraz wbudowanej instalacji oświetlenia. Zapotrzebowanie na energię końcową jest to ilość energii, która powinna być dostarczona do części budynku przy standardowym lub faktycznym sposobie użytkowania z uwzględnieniem wszystkich strat, aby zapewnić utrzymanie temperatury wewnętrznej, której wartość została określona w przepisach techniczno-budowlanych, niezbędną wentylację, oświetlenie oraz przygotowanie ciepłej wody użytkowej. Niskie wartości sygnalizują wysokosprawne systemy techniczne i wysoką efektywność energetyczną części budynku.
5. Roczne zapotrzebowanie na energię użytkową określa:
  - a) w przypadku ogrzewania – energię przenoszoną z części budynku do jego otoczenia przez przenikanie lub z powietrzem wentylacyjnym, pomniejszoną o zyski ciepła,
  - b) w przypadku chłodzenia – zyski ciepła pomniejszone o energię przenoszoną z części budynku do jego otoczenia przez przenikanie lub z powietrzem wentylacyjnym,
  - c) w przypadku przygotowania ciepłej wody użytkowej – energię przenoszoną z części budynku do jego otoczenia ze ściekami.Niskie wartości sygnalizują bardzo dobrą charakterystykę energetyczną przegród, niewielkie straty ciepła przez wentylację oraz optymalne zarządzanie zyskami słonecznymi.